

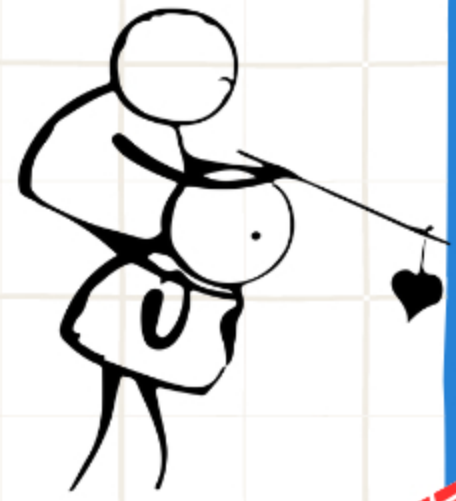
A FAMILIAS DEL GRUPO CEFA

Apoyo al talento juvenil

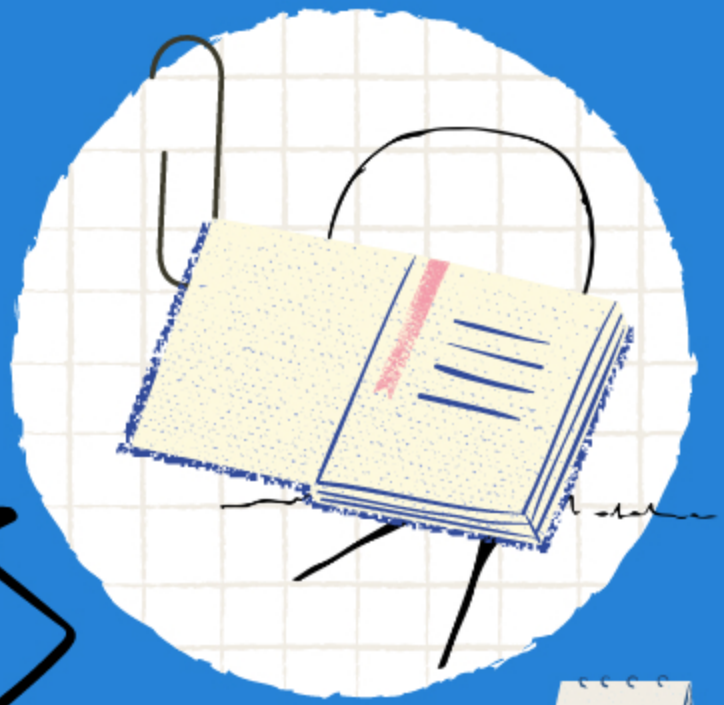


¿POR QUÉ?

Porque cada vez estamos más sensibilizados con el talento, con las nuevas generaciones y con las familias que formamos el Grupo CEFA



PARA apoyar el talento y la excelencia de nuestros jóvenes, en cualquiera que sea su habilidad.



“ Si necesitáis ampliar información podéis solicitarla a RR.HH ”



CÓMO CONSEGUIRLO

Si tu hij@ está cursando Bachiller, Grado Superior, Grado Universitario; Idiomas, Música o Deporte profesionalizado en el curso 22-23 y finaliza con una nota media mínima de 8, solicita a RR.HH la ayuda en junio del 23 y será revisada por el "Comité de aprobación" y en su caso, abonada en julio de 2023.

Curso 22-23

Nota mínima 8

Público y Privado

Hijos entre 16 y 25 años

España y extranjero



QUÉ OFRECEMOS

Una ayuda económica máxima de 1000€ a los hij@s de los trabajadores del Grupo CEFA que en el curso 22-23 finalicen con una nota media mínima de 8.